



Feuerhemmende Ganzglastür T 30-2-FSA „Teckentrup GL“

Rahmenlose Glastür, mit absenkbarer Bodendichtung

Beispiel Ausschreibungstext:

T 30-2-FSA Glastür geprüft nach EN 1634-1 (DIN 4102). Zweiflügelige rahmenlose Glastür. Türblatt 27 mm dick. Eckzarge 1,5 mm dick mit 3-seitiger Dichtung, ohne Bodeneinstand. Beschlagabdeckungen Edelstahl 1.4301, 240er Korn geschliffen. Zarge verzinkt und grundiert, Verkehrsweiß ähnlich RAL 9016. Standard Glastürschloss mit Wechsel, Pz-gelocht nach DIN 18250. FS-Rundgriff-Drückergarnitur, Edelstahl, Je Flügel 2 VN-Ganzglas-Feuerschutz-Türbänder mit Edelstahlabdeckung. Dorma TS 93 mit integrierter Schließfolgeregung nach DIN EN 1154, Edelstahlausführung auf Bandseite montiert. Fabrikat „Teckentrup GL“ oder vergleichbar.

(Je nach Bedarf zusammenstellen und ausschreiben. Die entsprechenden Angaben bitte den untenstehenden Technischen Daten entnehmen. Stand 01.03.2018)

Technische Daten

Baufauf-sichtliche Zulassung	Z-6.20-2184 geprüft nach EN 1634-1 (DIN 4102) für den Einbau in innere Wände	
Einbau in	<ul style="list-style-type: none"> ▪ Mauerwerk mind. 175 mm ▪ Beton mind. 140 mm ▪ Porenbeton <ul style="list-style-type: none"> - bei Porenbetonsteinen mind. 175 mm - bei bewehrten Porenbeton mind. 175 mm ▪ Leichtbauständerwand * mind. 100 mm 	
	* nur über Zustimmung im Einzelfall möglich. Technische Klärung im Vorfeld erforderlich.	
Zugelassener Größenbereich	Bau-Richtmaß	B 1375-2500 mm H 1750-2500 mm
Anschlagart	DIN rechts oder DIN links	
Türblatt	Türblattstärke:	ca. 27 mm
Zarge	Eckzarge 1,5 mm dick mit 3-seitiger Dichtung, ohne Bodeneinstand. Befestigung der Zarge durch Sichtmauerwerksmontage. Sonderausführung: <ul style="list-style-type: none"> ▪ Eck-, Gegenzarge ▪ Umfassungszarge ▪ Blockzarge Typ 4.1 oder Blockzarge Typ 4.2 	
Bodendichtungen	<ul style="list-style-type: none"> ▪ Standard mit absenkbarer Bodendichtung 	
Oberfläche	<ul style="list-style-type: none"> ▪ Beschlagabdeckungen Edelstahl 1.4301 240er Korn geschliffen ▪ Zarge verzinkt und grundiert, Verkehrsweiß ähnlich RAL 9016 Sonderausstattung: <ul style="list-style-type: none"> ▪ Zarge in RAL nach Wahl ▪ Zarge in Edelstahl 	
Bänder und Schließmittel	<ul style="list-style-type: none"> ▪ 4 Stück VN-Ganzglas-Feuerschutz-Türbänder mit Edelstahlabdeckung ▪ Dorma TS 93 mit integrierter Schließfolgeregung im Contur Design nach DIN EN 1154. Edelstahlausführung auf Bandseite montiert. 	
Beschläge	<ul style="list-style-type: none"> ▪ Standard Glastürschloss mit Wechsel, Pz-gelocht nach DIN 18250 ▪ Edelstahl-Rundgriff-Feuerschutz-Drückergarnitur 	

Sonderaus-stattungen

- Panik-Stangengriff
- Schlösser
 - Panikschlösser
- Profilzylinder 55 + 26,5 mm
- Obentürschließer DIN EN 1154
 - Band-/Bandgegenseite
- Türantrieb
- Folienbeschichtung auf dem Glas

	Bestellmaße/ Baurichtmaße Breite x Höhe	Lichte Durchgangsmaße (Eckzarge) Breite x Höhe
Normgrößen	1750 x 2125	1666 x 2083
	2000 x 2000	1916 x 1958
	2125	2083
	2125 x 2125	2041 x 2083
	2250 x 2250	2166 x 2208
	2500 x 2500	2416 x 2458

(Sondergrößen: von 1375 x 1750 mm bis 2500 x 2500 mm)

Weitere Qualifikationen
(Sonderausführungen):

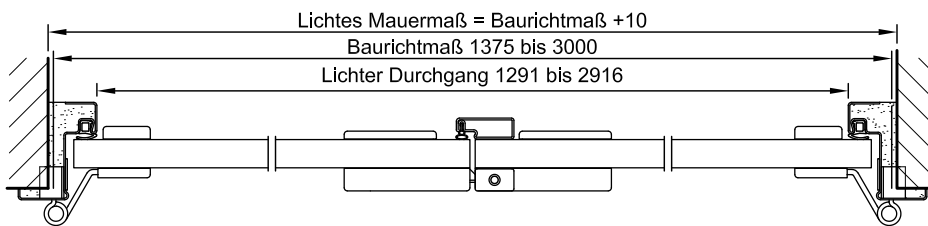
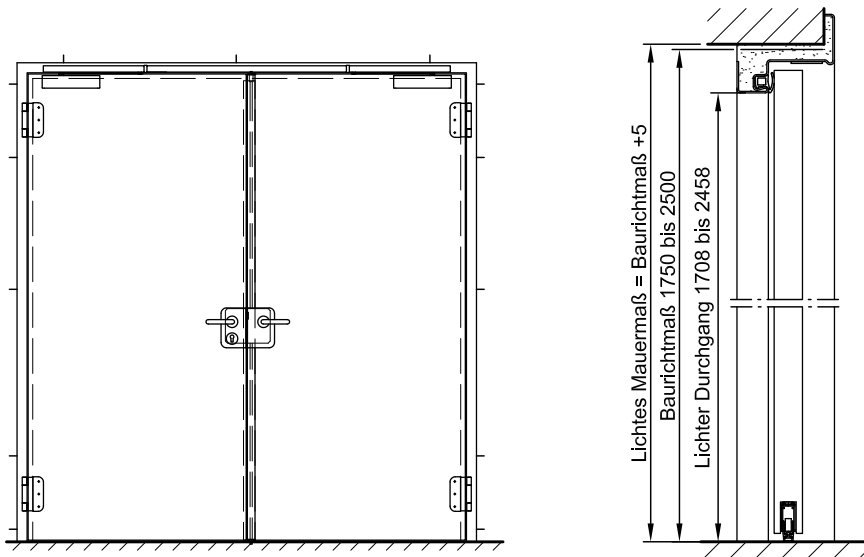


Rauchdicht nach EN 1634-3/
DIN 18095 für Massiv- und
Leichtbauständerwände



Feuerhemmende Ganzglastür T 30-2-FSA „Teckentrup GL“

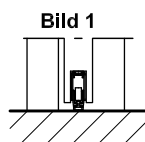
Rahmenlose Glastür, mit absenkbarer Bodendichtung



Darstellung Gangflg. DIN links;
Gangflg. DIN rechts spiegelbildlich

Bodenanschlüsse

Bild 1: mit absenkbar. Bodendichtung



Einbau in Mauerwerk-/ Betonwänden

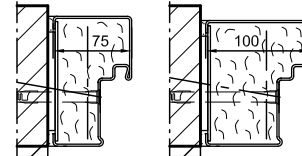
Betonwände ≥ 100 mm
Mauerwerkwände ≥ 115 mm

Sichtmauerwerksmontage



stumpfer Einbau

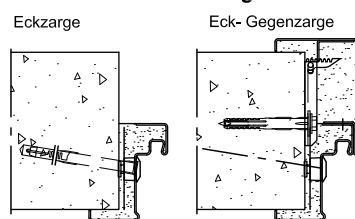
Typ 4.1 Typ 4.2



Einbau in Porenbeton- wänden

Aus Porenbetonsteinen oder
aus bewehrten Porenbeton.
Wanddicke mind. 175 mm.

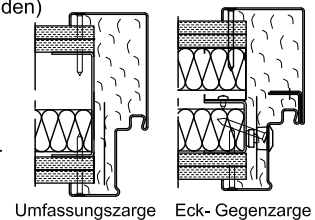
Sichtmauerwerksmontage



Einbau in Montagewänden

(Leichtbauständerwänden)

Montagewände $\geq F90$
nach DIN 4102 Teil4
oder nach allg. bau-
aufsichtlichem Prüf-
zeugnis. Zugelassene
Wände siehe Register
Einbau-Details.



Detaillierte Einbauvarianten-Übersicht
siehe Planungs-, Einbau- und
Wartungsanleitung für 1-flügelige und
2-flügelige Ganzglastüren